

消防の お知らせ

東京消防庁

公益財団法人 東京連合防火協会

No. 211 令和3.8

防災週間 8月30日～9月5日 「9月1日は防災の日」

令和3年度 東京消防庁防災標語

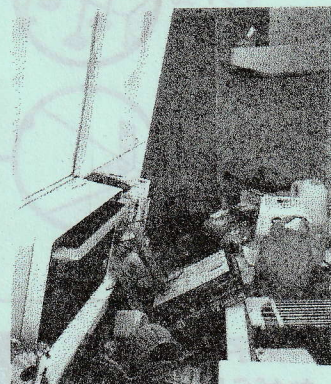
参加しよう もしものための 防災訓練

作者 小竹 亮輔さん
(台東区在学)

地震だ!
まず身の安全

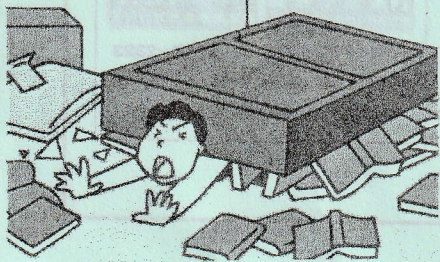
していますか?

家具類の転倒・落下・移動防止対策



地震による家具の転倒・落下・移動が 引き起こす3つの危険!

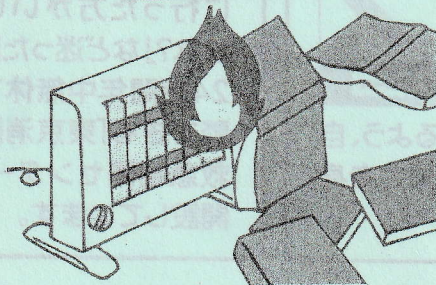
ケガ



地震で倒れてきた家具の下敷きになったり、上から落ちてきたものがぶつかったり、割れた食器やガラスなどでケガをすることがあります。

近年発生した大きな地震によるケガ人のうち、約3割から5割の人が家具類の転倒・落下・移動が原因でケガをしています。

火災



過去に発生した地震では、倒れた家具等によって電気ストーブの電源スイッチが押され、近くにあった燃えやすいものに着火したり、倒れた食器棚等によりガスコンロの点火スイッチが押されたりして火災になった事例があります。

避難障害



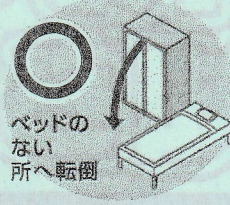
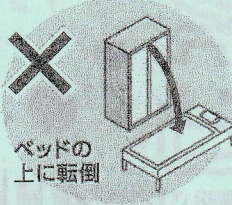
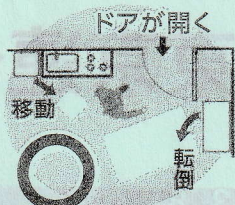
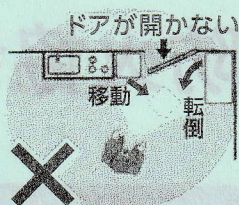
地震で家具や家電製品が倒れたり、移動したりすることで、出入口などの避難通路が塞がれ、閉じ込められてしまうことがあります。

回覧 (裏面もごらんください)

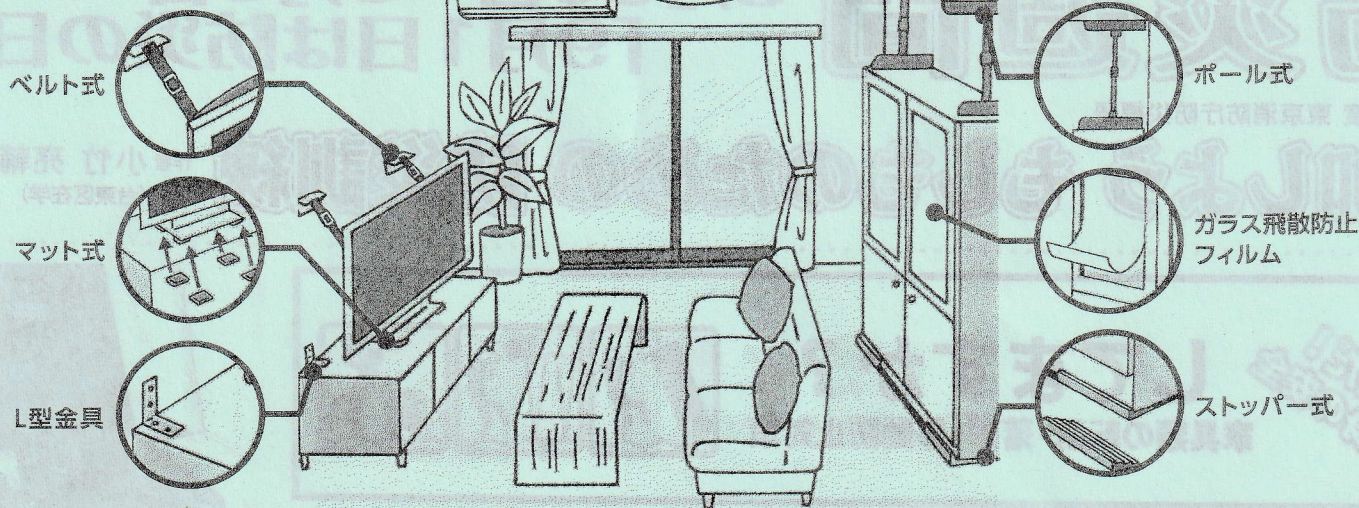


家具のレイアウトや転倒・落下・移動防止対策で安全確保!!

家具のレイアウトの工夫

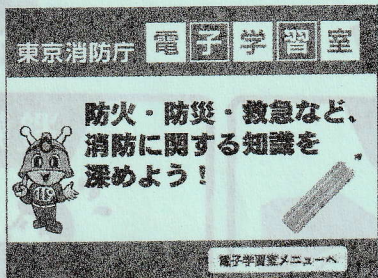


家具の転倒・落下・移動防止の工夫などの対策



文字や映像を見ながら防火・防災・救急などに関する知識を学ぶことができる電子学習室がリニューアルしました。

いざという時慌てずに冷静に行動できるよう、自宅や職場で活用し、正しい知識や防災行動力を身につけましょう。



急な病気やけがをした場合に、「救急車を呼んだほうがいいのか?」、「今すぐ病院に行った方がいいのかな?」など迷った際に24時間年中無休で相談できる「東京消防庁救急相談センター」を開設しています。

病院へ行く? 救急車を呼ぶ? 迷ったら...

#7119

東京消防庁救急相談センター

☎ 話で相談 ネットでガイド

こちらからも 24時間 03-3212-2323

つなぐります 多摩地区 042-521-2323

東京消防庁 東京都医師会 東京都福祉保健局

消防や救急の知りたい情報をいつでも・どこでも・簡単に入手!

緊急時にも役に立つ **東京消防庁公式アプリ**

ダウンロードは
こちら

東京消防庁 公式アプリ

※お知らせの各内容は、東京消防庁公式アプリからも確認することができます。

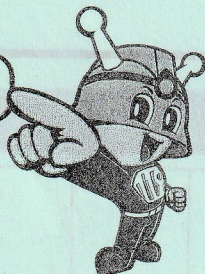
無料



詳しくは東京消防庁ホームページへ

東京消防

検索



東京消防庁ホームページや東京消防庁公式アプリへは
こちらからアクセスできます。

問合せ先